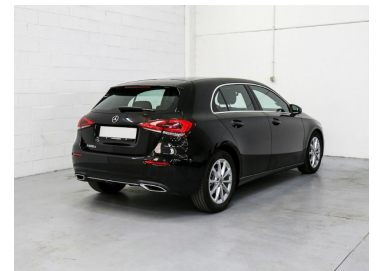




# Mercedes Classe A

180 d sport auto

**25.000 €**



## Caratteristiche

Tipologia	<b>Usato</b>	Km percorsi	<b>14.007</b>
Immatricolazione	<b>02/2020</b>	Carrozzeria	<b>Berlina</b>
Alimentazione	<b>Diesel</b>	Cilindrata	<b>1461</b>
Potenza	<b>85 kW (116 CV)</b>	Cambio	<b>Sequenziale</b>
Garanzia	<b>Mercedes-Benz Certified 24 Mesi (24 mesi )</b>	Porte	<b>5</b>
Colore esterno	<b>Nero notte</b>	Posti a sedere	<b>5</b>
Combinato	<b>3.8 l/100km</b>	Classe emissioni	<b>Euro6</b>
Extra-Urbano	<b>3.6 l/100km</b>	Urbano	<b>4.2 l/100km</b>
		Neopatentati	<b>No</b>

## Optionals extra serie

---

- Autoradio digitale
- Cerchi in lega da 17" a 10 razze
- Cielo in tessuto nero
- Impostazione vettura
- Kit sostituzione ruota
- Monitoraggio vettura
- Pneumatici estivi
- Pneumatici sportivi
- Progressive
- Progressive pack
- Sedili comfort anteriori
- Sistema multimediale mbux per display maggiorato
- Tirefit
- Visibility light pack.

## Optionals di serie

---

- Alette parasole con deflettore estendibile
- Assetto comfort ribassato
- Brake assist attivo
- Cambio automatico a doppia frizione 7g-dct
- Chiamata di emergenza mercedes-benz
- Climatizzatore automatico comfortmatic
- Comfort
- Disattivazione automatica airbag lato passeggero.
- Dynamic select
- Fari led high performance
- Funzioni avanzate mbux
- Kneebag per il guidatore
- Modulo lte per mercedes me connect
- Pacchetto comfort per i sedili
- Portabevande doppio
- Portaoggetti nella consolle con avvolgibile
- Rilevamento automatico del limite velocità
- Shift paddles leve cambio automatico nel volante
- Sistema antisbandamento attivo
- Sistema di controllo della pressione pneumatici
- Sistema di navigazione su disco fisso
- Sistema multimediale mbux
- Sterzo diretto
- Tappetini in velours
- Telecamera posteriore per la retromarcia assistita
- Tempomat
- Tergicristalli con sensore pioggia
- Tirefit
- Touchpad
- Vano portaocchiali
- Volante sportivo multifunzione in pelle