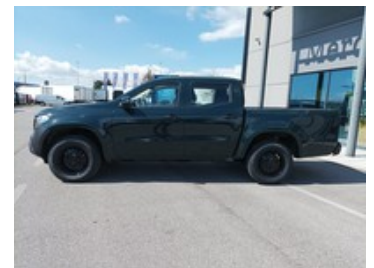




# Mercedes Classe X

250 d pure 4matic auto

**32.330 €**



Controllati dentro e fuori.



TRIVELLATO Industriali



## Caratteristiche

Tipologia	Commerciali   Usato	Km percorsi	99.447
Immatricolazione	12/2018	Carrozzeria	Pick-up
Cilindrata	2298	Potenza	140 kW (190 cv)
Cambio	Automatico	Garanzia	Garanzia Opteven - Optecare M SUPER 12 mesi (12 mesi)
Porte	4	Colore esterno	Verde Granito
Colore interni	Tessuto Tunja nero	Neopatentati	No
Classe emissioni	Euro6	Consumo urbano	9.9 l/100km
Consumo extra urbano	6.9 l/100km		

## Optionals di serie

---

- Assistente alla frenata
- Airbag
- Alternatore 14v/200 a
- Alzacristalli elettrici
- Alzacristalli elettrici posteriori
- Impianto audio
- Assistente per partenze in salita
- Cambio automatico a 7 marce
- Cerchi in acciaio da 17
- Sistema di chiamata d'emergenza
- Chiusura centralizzata
- Coc
- Comm. module mercedes me connect service
- Cric
- Esp / electronic stability program
- Fari alogeni
- Fendinebbia
- Gancio traino
- Gestione degli incidenti e dei guasti
- Gruppo comandi sul tetto comfort
- Indicatore pressione pneumatici
- Sistema di assistenza al mantenimento della corsia
- Illuminazione abitacolo
- Lunotto termico
- Occhielli di fissaggio
- Autocarro
- Pneumatici
- Pneumatici estivi
- Regolazione della velocità in discesa
- Retrovisore interno anabbagliante
- Specchietti retrovisori elettrici
- Rivestimento del pianale in plastica
- Cielo
- Interni in tessuto
- Ruota di scorta
- Sedile del conducente
- Sedili anteriori regolabili
- Sedili posteriori
- Climatizzatore
- Fissaggi isofix
- Sistemi di altoparlanti a due vie anteriori e posteriori
- Sospensioni regolabili
- Regolatore di velocità - cruise control
- Riconoscimento segnali stradali
- Trazione integrale
- Vano portaoggetti chiuso, con serratura
- Variante peso 3.250 kg
- Vehicle set-up
- Vetri atermici

Il prezzo non comprende IVA, IPT e passaggio di proprietà.

Vi invitiamo a verificare le caratteristiche del veicolo pubblicato. Trivellato Veicoli Industriali S.r.l. declina ogni responsabilità per eventuali involontarie incongruenze rispetto alla descrizione presente nell'annuncio.