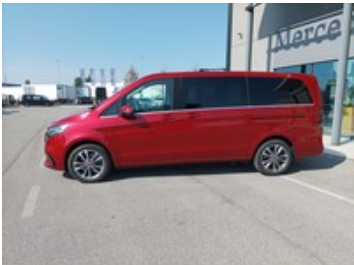




Mercedes Classe V

long 250 d avantgarde 4matic auto

82.960 €



Caratteristiche

Tipologia	Commerciali Usato
Immatricolazione	05/2024
Cilindrata	1950
Cambio	Sequenziale
Colore esterno	Rosso Giacinto met.
Neopatentati	No
Consumo_combinato	7.4 l/100km

Km percorsi	3.769
Carrozzeria	Monovolume
Potenza	140 kW (190 cv)
Porte	4
Colore interni	Pelle Lugano Nero
Classe emissioni	Euro 6e

Optionals di serie

- 4° generazione sistema controllo emissioni scr
- Assistente alla frenata
- Sistema di assistenza al mantenimento della corsia
- Aerodynamics package
- Airbag
- Airbag passeggero
- Alternatore
- Altoparlanti 2
- Lunotto apribile
- Connessione ios - android
- Sistema di riconoscimento stanchezza guidatore
- Assistente per partenze in salita
- Avantgarde
- Batteria agm 12v 92ah
- Binari (n.4) per l'aggancio rapido e lo scorrimento dei sedili
- Blind spot assist-rilevamento angolo cieco
- Sicurezza
- Bracciolo posteriore
- Cambio automatico a 9 marce
- Categoria di emissioni euro 6e rde5 m/n1 gr. ii
- Cerchi in lega da 17
- Sistema di chiamata d'emergenza
- Chiusura comfort
- Climatizzatore automatico
- Climatizzatore
- Coc
- Condotta di aria calda nel vano passeggeri
- Personalizzazioni linea e stile
- Adaptive cruise control
- Facelift
- Facelift ii
- Finestrini posteriori fissi
- Finestrino anteriore destro, fisso nella fiancata / porta scorrevole
- Finestrino anteriore sinistro, fisso nella fiancata / porta scorrevole
- Freno di stazionamento elettrico
- Funzione "hold"
- Eco drive
- Gestione dei guasti
- Gestione ottimizzata dell'alternatore
- Gruppo comandi sul tetto comfort
- Illuminazione ambientale
- Illuminazione abitacolo
- Illuminazione bagagliaio
- Impianto elettrico per la presa del rimorchio
- Indicatore pressione pneumatici
- Riconoscimento segnali stradali
- Ingresso illuminato con scritta mercedes-benz
- Intervallo di manutenzione 40.000 km
- Traffic information
- Ess / emergency stop signal
- Maniglia per l'ingresso del passeggero
- Maniglie passeggeri posteriori
- Impianto audio
- Model generation 2
- Model year 5
- Modulo di comunicazione lte per servizi digitali
- Moquette nel vano conducente e passeggero/i anteriore
- Moquette nel vano passeggeri
- Fari automatici
- Impianto di navigazione
- No. telaio con cifra di controllo
- Occhielli di bloccaggio per guide di scorrimento, asportabili
- Om 654 de 20 la 140 kw (190 hp) 3800
- Omologazione come vettura
- Pacchetto blue efficiency
- Pacchetto specchietti
- Paraurti in tinta
- Parking package con telecamera a 360°
- Pneumatici
- Pneumatici estivi
- Porta laterale sinistra
- Portabicchieri
- Presa 12v aggiuntiva
- Protezione da rifornimento errato
- Sedili regolabili
- Rete portaoggetti nello schienale del sedile singolo passeggero
- Rete portaoggetti nello schienale sedile conducente
- Specchietti retrovisori elettrici - riscaldabili
- Specchietti retrovisori elettrici
- Riscaldatore supplementare elettrico
- Cielo
- Interni in pelle
- Sedili anteriori regolabili
- Sedili posteriori regolabili
- Serbatoio carburante
- Sistema di frenata co2-optimized
- Sistema di ricarica wireless per smartphone
- Sospensioni regolabili
- Supporto lombare
- Specchietti di cortesia
- Retrovisore interno auto-anabbagliante
- Targhette e manuali in italiano
- Thorax bag per il conducente
- Touchpad
- Trazione integrale
- Portaoggetti aggiuntivi
- Variante peso a 3.100 kg
- Veicolo compatibile con hvo
- Cristalli atermici
- Volante in pelle
- Comandi al volante
- Volante regolabile
- Strumentazione digitale con display
- Airbag laterali
- Wltp

Il prezzo non comprende IVA, IPT e passaggio di proprietà.

Vi invitiamo a verificare la caratteristiche del veicolo pubblicato. Trivellato Veicoli Industriali S.r.l. declina ogni responsabilità per eventuali involontarie incongruenze rispetto alla descrizione presente nell'annuncio.